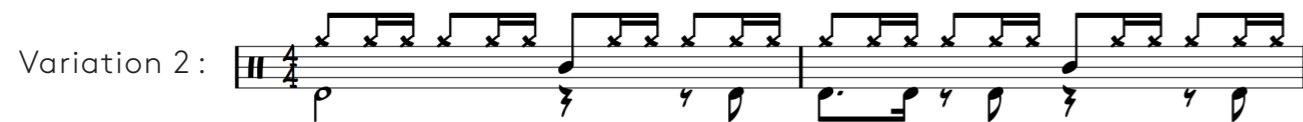
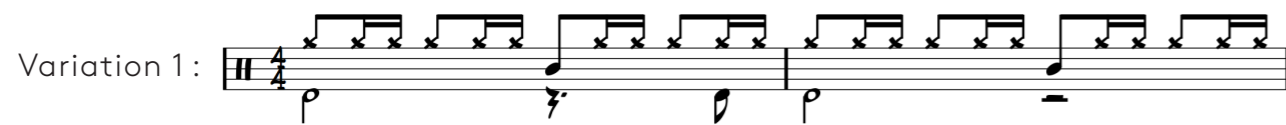
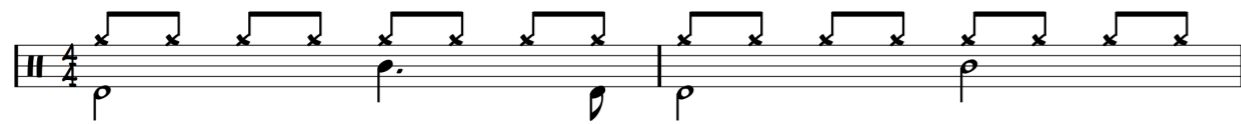


# 140

## GROOVES

### GROOVE 1

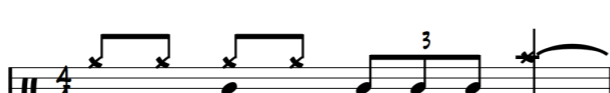


### GROOVE 2



### MISES EN PLACE

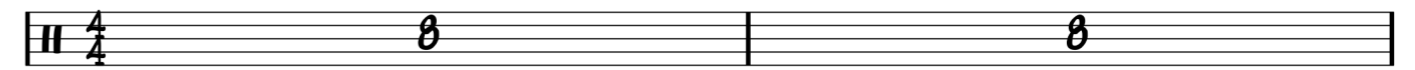
Exemples :



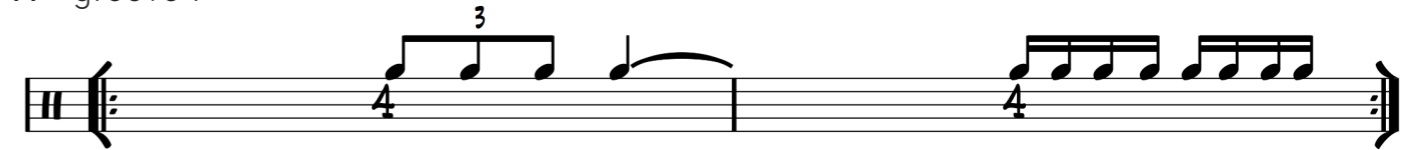
# 140

## STRUCTURE

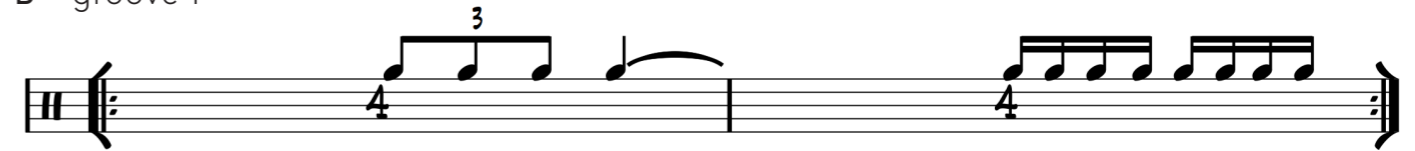
### INTRO - groove 1



### A - groove 1



### B - groove 1

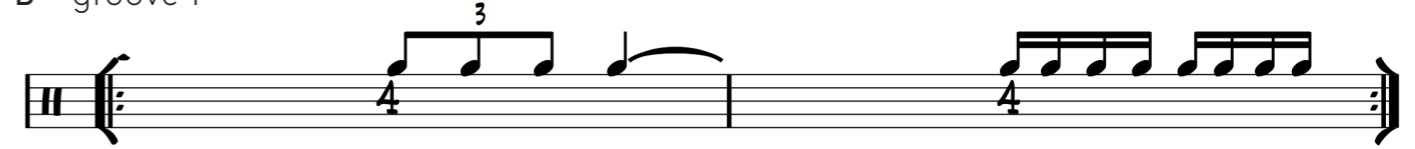


### PONT - groove 1

groove 2



### B - groove 1



Le Dubstep Epic, voilà un sous genre assez particulier!

Grosso modo on mélange une mélodie assez simple et très aérienne,

ici jouée au piano, avec des sonorités Dubstep.

Attention au Groove 2, le fait de mettre la caisse claire sur le deuxième et le quatrième temps

à la place du troisième va créer la sensation qu'on double le tempo!

Il y a deux exemples pour marquer les mises en places. Il y en a beaucoup dans le morceau, vous n'êtes pas obligé de toutes les jouer, voyez plutôt ça comme une façon d'interagir avec

la musique, pour passer d'une partie à une autre par exemple!